



# **Syndicat Intercommunal d'Énergies**

## **du département de la Loire\***

**Organisation und  
Kontrolle der  
öffentlichen Strom-  
und Gasversorgung**

**Erweiterung,  
Verstärkung und  
Verlegung des  
Stromnetzes unter  
die Erde**

**Straßenbeleuchtung  
und Bereitstellung  
von elektrischem  
Strom**

**Energieeinsparungen  
und Weiterent-  
wicklung erneuer-  
barer Energien**

**Digitalisierte  
Kartografie**

**Verbraucherinfor-  
mationen über  
Energie**

**Städteforschung  
und Netzwerkaufbau**

**Elektronische  
Kommunikation**

**[www.siel42.fr](http://www.siel42.fr)**

\*kurz: SIEL, übersetzt: gemeindeübergreifende Gewerkschaft für Energie des Departments Loire



Das Syndicat Intercommunal d'Énergies du département de la Loire wurde 1950 gegründet und ist eine Gebietskörperschaft (gemischte Gewerkschaft), die im Auftrag von Kommunen und ihren Verbänden handelt.

Die Gewerkschaft sorgte zuerst dafür, dass die ländlichen Regionen an das Stromnetz angeschlossen wurden und ermöglichte es den Bewohnern der Loire somit, elektrischen Strom zu nutzen. SIEL arbeitet zu den bestmöglichen Konditionen, die für beide Parteien zufriedenstellend sind.

Schritt für Schritt beauftragten die Abgeordneten SIEL mit neuen Aufgaben zu Gunsten der Gewerkschaften und der Stromverbraucher.

Indem sich SIEL auf ihre Gründertraditionen, wie gemeindeübergreifende Solidarität und Tätigkeiten im öffentlichen Dienst stützt, leistet sie einen großen Beitrag zum Ausbau der Region, ohne dabei die Umwelt zu belasten. Sie fördert somit die Entwicklung der Wirtschaft und der Lebensqualität.

### Der gemeindeübergreifende Zusammenhalt: die Vereinigung von Dienstleistungen innerhalb der Gemeinschaft

Die Körperschaften, die zur SIEL gehören, sind verpflichtet\*, einige ihrer Zuständigkeiten, wie die Verwaltung des öffentlichen Strom- und Gasnetzes, an SIEL zu übertragen.

Sie können nach Bedarf auf verschiedene Kompetenzen zurückgreifen:

- **SIEL überwacht die Arbeiten für die Beleuchtung von Wegen und Sportplätzen und die Bereitstellung von Licht an Denkmälern.**
- **Die Unterstützungen von SIEL beziehen sich auch auf die Wartung der Straßenbeleuchtung, Studien zur vernünftigen Verwaltung von Energie und die Weiterentwicklung erneuerbarer Energien.**

**SIEL investiert jedes Jahr ca. 25 Mio. € und hat über 300 Festangestellte**

\*für Gemeinden mit weniger als 150.000 Einwohnern

## Die Aufgaben von SIEL

### Organisation und Kontrolle der öffentlichen Strom- und Gasversorgung

Die Gemeinden des Departments Loire übertragen SIEL die Organisation der **öffentlichen Strom- und Gasversorgung**.

Somit ist SIEL auch Eigentümer des Strom- und Gasversorgungsnetzes, das sich in seinem Zuständigkeitsbereich befindet:

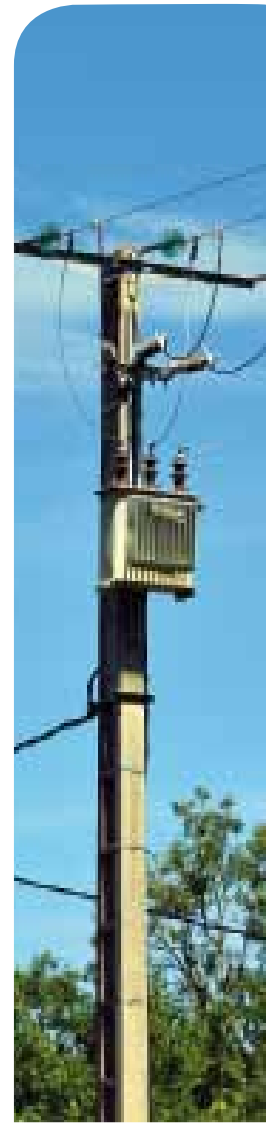
- **Stromleitungen mit einer Länge von 15.886 km;** Niederspannung (BT 230 Volt) und Mittelspannung (HTA 20.000 Volt)
- **Gasleitungen mit einer Länge von 2.330 km;** Nieder- und Mitteldruck

SIEL vertraut die Verwaltung der Strom- und Gasversorgung den Konzessionären ErDF und GrRF unter festgelegten Bedingungen an, die in **zwei Konzessionsverträgen** geregelt sind.

Weiterhin **kontrolliert** SIEL die richtige Anwendung dieser Konzessionsverträge (Wartung und Erneuerung der Ausstattung, Qualität des Stroms, ...).

SIEL finanziert sowohl Erweiterungs- und Verstärkungsarbeiten als auch das Verlegen des Stromnetzes unter der Erde und führt diese zugleich aus.

Im Rahmen der Elektrifizierung baut die Gewerkschaft die Infrastruktur aus, um in der Region **Glasfaserkabel** (zur Nutzung von Breitbandinternet) verlegen zu können.



# Syndicat Intercommunal d'Énergies du département de la Loire

Zu SIEL gehören :

**327 Kommunen**, die eine Bevölkerung von 759.600 Einwohnern umfassen

**42 gemeindeübergreifende Strukturen,**  
**der Generalrat der Loire.**

## Straßenbeleuchtung und Bereitstellung von elektrischem Strom

Gemäß den gewählten Beitrittsoptionen der Körperschaften, kann SIEL **die neuen Arbeiten oder die Renovierung der Straßenbeleuchtung** aufeinander abstimmen.

Die Gewerkschaft garantiert die Wartung der ca. **79.000 Lichtpunkte** durch spezielle Unternehmen.

Sie setzt sich ebenfalls für die Reduzierung des Stromverbrauchs durch leistungsstarke Ausrüstung ein (Lampen, Reduzierung der Nennleistung, ...).

SIEL realisiert weiterhin **die Bereitstellung von elektrischem Strom** in öffentlichen Gebäuden und anderen bedeutsamen Bauwerken.

## Ausdehnung und Verstärkung des elektrischen Netzwerks

SIEL setzt sich für die Verstärkung des Netzes in ländlichen Regionen ein, aber auch für Erweiterungen, die im Zusammenhang mit allen Projekten der Körperschaften stehen (Stadthallen, Siedlungen, Camping, ...).

Um zum Beispiel in nachfrageschwachen Zeiten Niedertarifstrom anbieten zu können, überwacht SIEL die Stromnachfrage in Industrie, Gewerbe und Privathaushalten. Diesen Vorgang nennt man **Maîtrise la Demande en Electricité** (MDE = Steuerung der Stromnachfrage).

SIEL kann auch dabei helfen, die Reichweite des Stromnetzes und dessen Einfluss auf die städtischen Regionen zu berechnen.

## Ästhetik der Arbeiten

Im Rahmen der ländlichen Aufwertung kleiner Städte oder bedeutsamer Regionen, **verlegt SIEL die elektrischen Stromkabel unter die Erde** und stimmt diese Arbeiten mit bereits verlegten Hochleitungen ab, wie zum Beispiel den Telefonleitungen.

Diese Maßnahme trägt gleichzeitig zur Sicherheit der Kabel im Falle eines Unwetters bei.

Seit mehreren Jahren entwickelt SIEL eine innovative **Neuorganisation und Wiederverwertung des ausgehobenen Materials der Baugruben** und eine Reduzierung der LKW-Transporte von und zum Baugelände unter Verwendung neuester Technik.



## Energieeinsparungen und Weiterentwicklung erneuerbarer Energien

SIEL setzt sich im großen Maße dafür ein, **Energie zu sparen und erneuerbare Energien weiterzuentwickeln** (Wind- und Sonnenenergie, Wasserkraft, Holz, ...). Dies ermöglicht die Erhaltung der fossilen Bodenschätze und die Reduzierung der Treibhausgase.

Der Service d'Assistance à la Gestion Énergétique (kurz: S.A.G.E., übersetzt ungefähr: Betreuungsbehörde zur Energieverwaltung) bietet den Gemeinschaften **eine umfangreiche Unterstützung zur Steuerung der Verbrauchs- und Energiekosten** an.

SIEL steht den Körperschaften als Beistand zur Seite, wenn es um technische, juristische und finanzielle Aspekte bei der elektrischen Installation geht.

Sie **überwacht die Arbeiten** zur Installation automatischer Heizungsanlagen, Photovoltaikgeneratoren oder thermischer Solaranlagen.

SIEL **berät seine Mitglieder** bezüglich günstiger Energietarife, indem es den Energieverbrauch misst, thermografische Analysen von Häusern vornimmt, Pflichtenheften erstellt und die Baustellen überwacht.



## Digitalisierte Kartografie

Ein spezieller Service hilft bei der **elektronischen Erfassung der verschiedenen Netzwerke, die von SIEL verwaltet werden** (Straßenbeleuchtung, Gas, Elektrizität).

SIEL unterstützt die Gemeinden bei der **Informatisierung des Katasters**. Sie hilft den Körperschaften, damit diese die Menge an Daten besser erfassen können und bietet außerdem technische Lösungen an.

SIEL sammelt und überwacht die Daten des Katasters und sorgt für die Installation der Software in den Kommunen.

## Verbraucherinformationen über Energie

SIEL unterstützt die verschiedenen Nutzer des öffentlichen Strom- und Gasnetzes.

Sie hilft bei Problemen mit der **Stromqualität** (häufige Unterbrechungen der Stromversorgung ...), bei der Berechnung oder auch bei der Umstellung des Vertrages.

SIEL berät die Energieverbraucher im Rahmen der **Erschließung des Energiemarktes** und hilft ihnen, die richtige Wahl zu treffen (Verträge, Anbieter, ...).

Schließlich klärt die Gewerkschaft Geringverdiener auf, **bewusster mit Energie umzugehen und Energiearmut vorzubeugen**.



**CLAIR'ENERGIE**

La marque de qualité de votre collectivité organisatrice de la fourniture d'énergie

[www.clairenergie.fr](http://www.clairenergie.fr)

## Organisation

SIEL ist eine Mischgewerkschaft, die durch ein Komitee geleitet wird. Darin ist je ein Abgeordneter aus jeder Kommune oder aus einem Zusammenschluss sowie drei Abgeordnete des Generalrats vertreten.

Die Entscheidungen des Komitees werden aufbereitet und durch das Gewerkschaftsbüro, das aus 28 Mitgliedern besteht, umgesetzt.

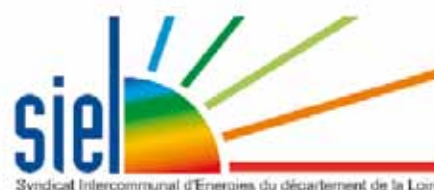
Der Präsident, der direkt durch das Komitee gewählt wird, leitet die Gewerkschaft. Der Vorstand schlägt den Abgeordneten allgemeine Richtlinien vor und kümmert sich um die Anwendung dieser Entscheidungen.



## Kontakt

SIEL - 5 Rue Charles de Gaulle  
42021 Saint-Etienne Cedex 1  
tél. 04 77 43 89 00 - Fax 04 77 43 89 13  
e-mail : [siel@siel42.fr](mailto:siel@siel42.fr)

[www.siel42.fr](http://www.siel42.fr)



Syndicat Intercommunal d'Énergies du département de la Loire